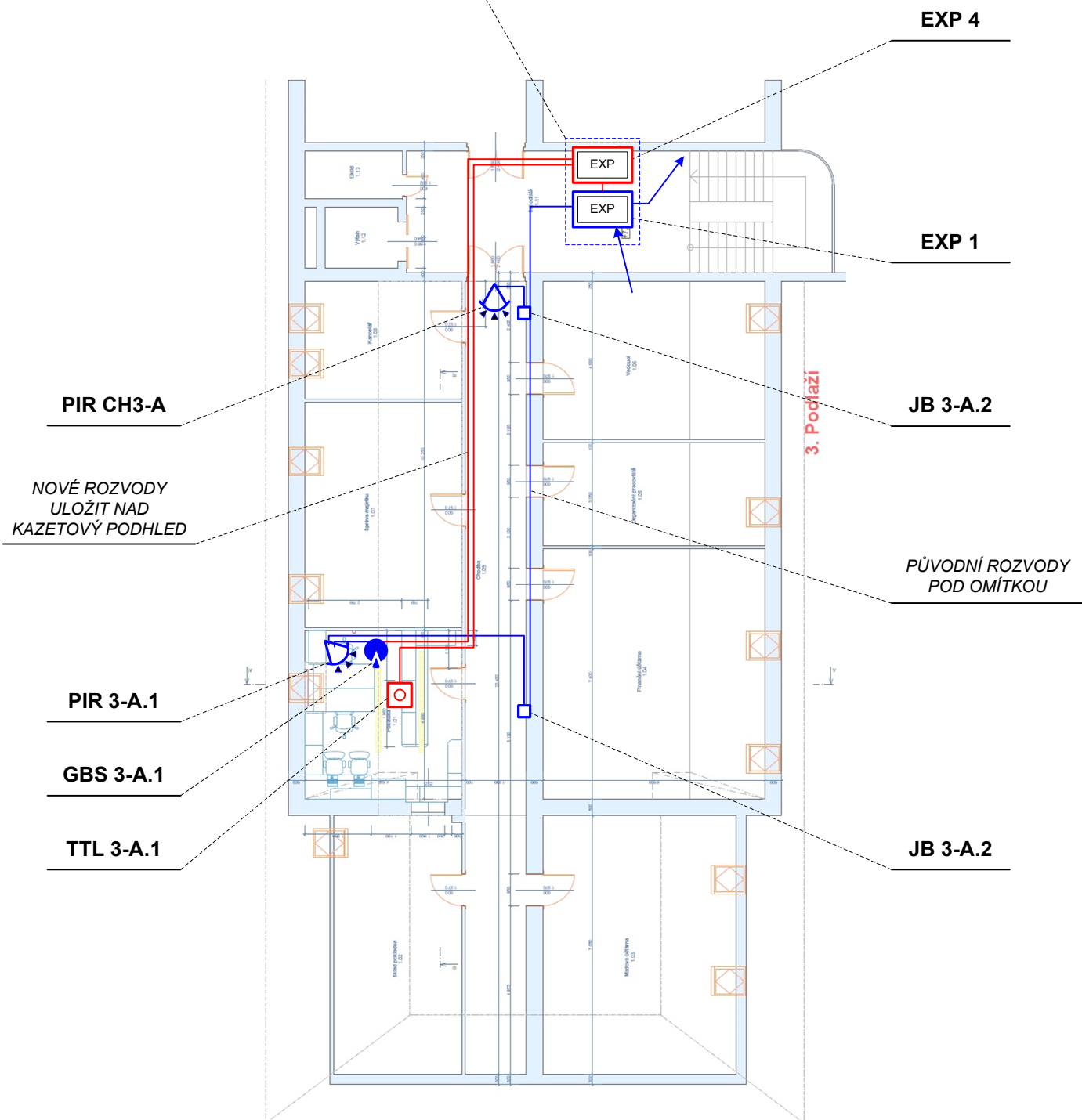


SKŘÍŇ ROZVADĚČE RS3



— PŮVODNÍ PRVKY A ROZVODY

— NOVÉ PRVKY A ROZVODY

KABELY: STÍNĚNÉ 6×0,22 (lanko) nebo 6×0,5 (drát)

EXP ZÓNOVÝ EXPANDER ÚSTŘEDNY

INFRADETEKTOR POHYBU

AUDIODETEKTOR TŘÍŠTĚNÍ SKLA

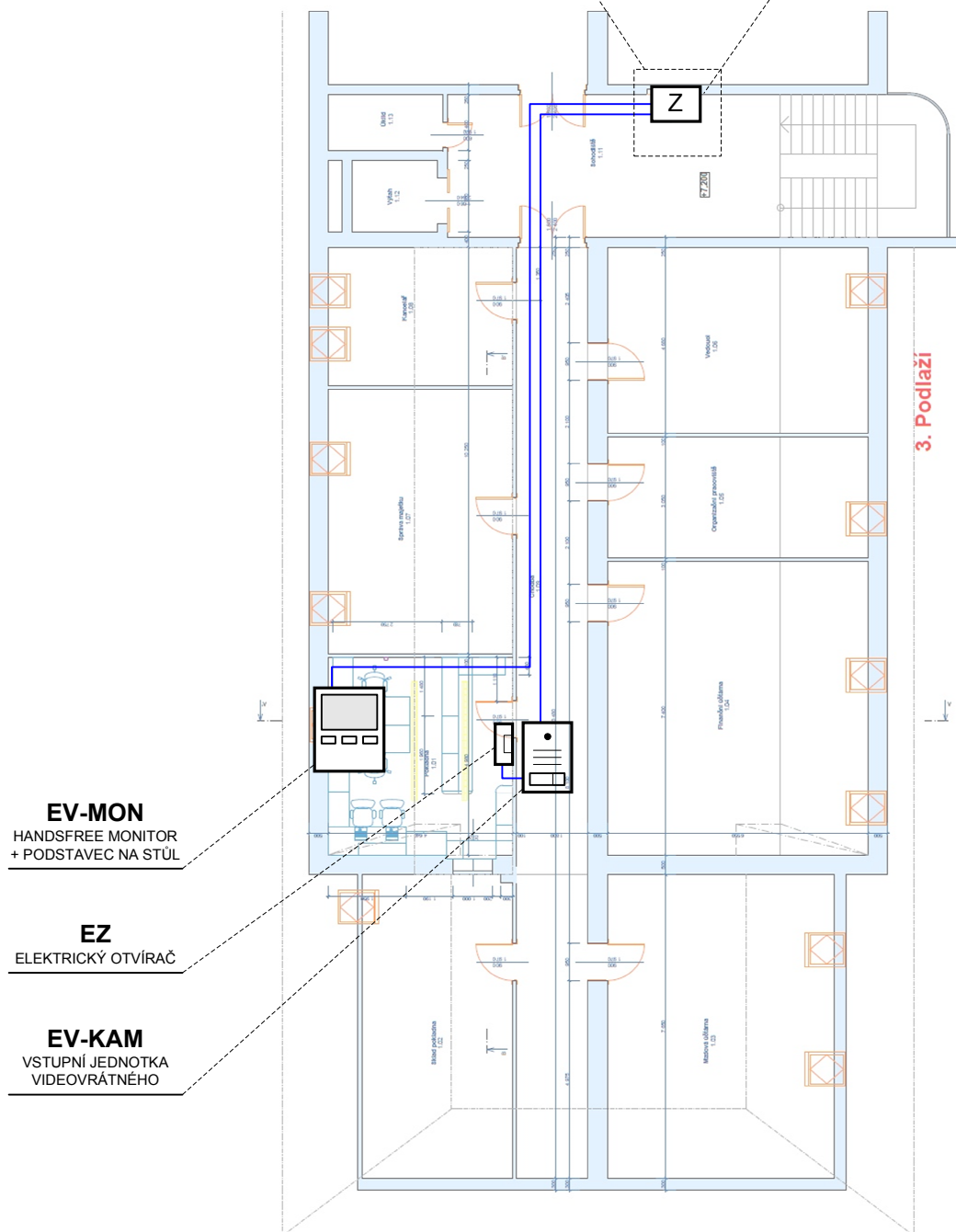
TÍSŇOVÝ HLÁSIČ („TLAČÍTKO“)

PROPOJOVACÍ SVORKOVNICE

OBJEKT: Správa KRNP – budova ředitelství Dobrovského 3, Vrchlabí			SYSTÉMY: EZS, VDT, CCTV		OBSAH: 3.NP – JIH - POKLADNA EZS - SITUAČNÍ SCHÉMA	
ALSAT v.o.s. Krkonoská 274 Vrchlabí	PROJEKTOVAL: Vrnata	ZAKÁZKA Č.: 101700xx	MĚŘÍTKO: 1 : 200	Č.OBJEKTU PRO PCO:	VÝKRES Č.	1
	KRESLIL: Vrnata	DATUM: 13. 11. 2017	STAV K: 13. 11. 2017			

SKŘÍŇ ROZVADĚČE RS3

EV-ZDROJ
ZDROJ SYSTÉMU
EL. VIDEOVÁTNÉHO



EV-MON
HANDSFREE MONITOR
+ PODSTAVEC NA STŮL

EZ
ELEKTRICKÝ OTVÍRAČ

EV-KAM
VSTUPNÍ JEDNOTKA
VIDEOVÁTNÉHO

KABELY: ZDROJ – VST.JEDNOTKA - MONITOR = UTP Cat.5E
VST.JEDNOTKA - ZÁMEK = 2×0,75

OBJEKT: Správa KRNP – budova ředitelství Dobrovského 3, Vrchlabí			SYSTÉMY: EZS, VDT, CCTV		OBSAH: 3.NP – JIH - POKLADNA VIDEOTELEFON – SIT. SCHÉMA	
ALSAT v.o.s. Krkonoská 274 Vrchlabí	PROJEKTOVAL: Vrnata	ZAKÁZKA Č.: 101700xx	MĚŘÍTKO: 1 : 200	Č.OBJEKTU PRO PCO:	VÝKRES Č.	2
	KRESLIL: Vrnata	DATUM: 13. 11. 2017	STAV K: 13. 11. 2017			

